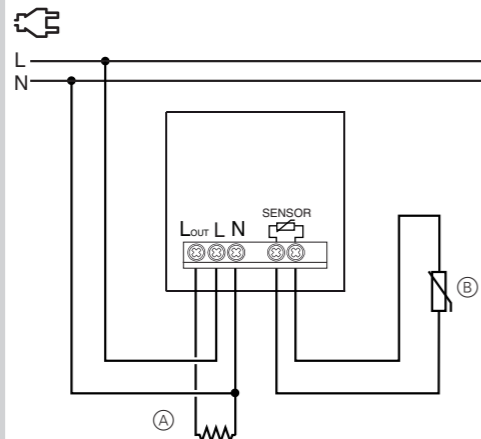
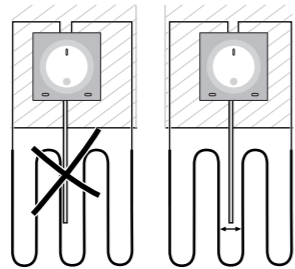
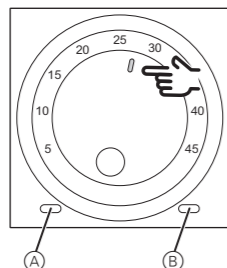
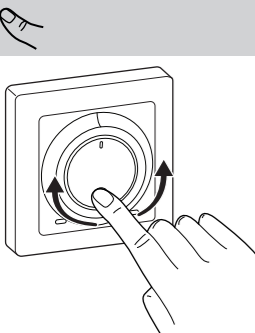
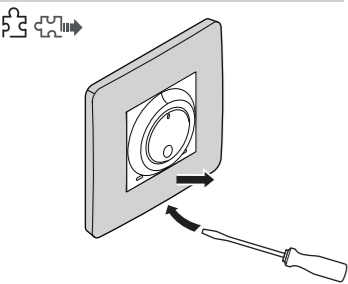
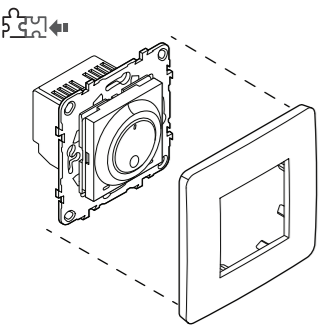
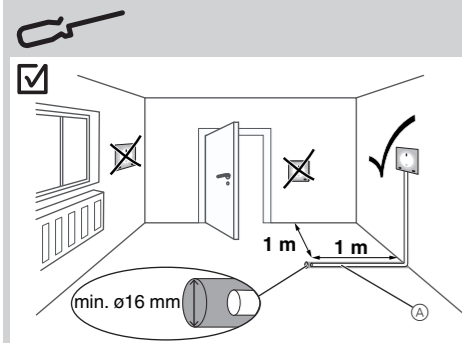


NU550318, NU550330,
NU550344, NU550354



ru Термостат теплого пола 10 А

Необходимые принадлежности

- Должно быть в комплекте с:
- Рамка соответствующей конструкции

Техника безопасности

ОПАСНО
ОПАСНОСТЬ ПОРАЖЕНИЯ ЭЛЕКТРИЧЕСКИМ ТОКОМ, ВЗРЫВА ИЛИ ДУГОВОГО ПРОБОЯ

Установка электрооборудования должна выполняться только квалифицированными специалистами с соблюдением правил техники безопасности. Квалифицированные специалисты должны иметь подтвержденную квалификацию в следующих областях:

- подключение к электрическим сетям;
- соединение электрических устройств;
- прокладка электрических кабелей;
- правила техники безопасности, местные нормы и правила электромонтажа.

Несоблюдение этих указаний приводит к смерти или серьезным травмам.

ОПАСНОСТЬ
Риск получения травмы со смертельным исходом от удара электрическим током. Выходной контур может проводить электрический ток даже при выключенной нагрузке.

- При работе с устройством: всегда отключайте предохранитель во входной цепи от источника питания.

Несоблюдение этих инструкций приведет к смерти или серьезным травмам.

Ознакомление с термостатом

Термостат для обогреваемого пола 10 А является основным электронным термостатом управления температурой путем регулировки кабелей для обогрева пола. Температуру можно настраивать в диапазоне от +5 °C до + 45 °C. Заданное значение температуры устанавливается с помощью поворотной ручки. Зеленый светодиод означает, что термостат подключен к электросети. Красный светодиод означает, что термостат включен и используется для нагрева кабелей обогрева пола.

Выбор места монтажа



Место монтажа датчика теплого пола

Для гарантии надежной работы датчик теплого пола должен быть защищен от влаги, механических напряжений и колебаний температуры.

Поэтому, принимая решение о месте его монтажа, необходимо учитывать следующее:

- Необходимо соблюдать расстояние не менее 1 м от стен и дверей.
- Установку производить в центре контура обогрева полов.
- Кабель датчика (A) проложить в пластиковой трубке внутренним диаметром не менее 16 мм.
- Закрепить изоляционную ленту на конце трубки и отрезать кусок так, чтобы из трубки могла выходить конденсационная вода.
- Убедиться в том, что углы трубки не слишком зажаты, так как они влияют на монтаж кабеля датчика.

Монтаж термостата

- Кабель обогрева пола
- Датчик теплого пола

Снятие крышки



Управление термостатом

- Светодиод состояния (зеленый) Загорается, если термостат включен.
- Рабочий светодиод (красный) Загорается при контроле системы отопления.

Для деревянных полов рекомендуемая максимальная температура пола составляет 27 °C.

Технические характеристики

Напряжение сети:	230 В~, 50 Гц
Отключающая способность:	Резистивная: 10 А, 230 В перем.т.
Тип воздействия:	1 В
Внешний датчик	NTC 10 кОм (= 25 °C)
Диапазон регулировки:	от 5 до 45 °C
Точность регулировки:	0,5 °C
Тип защиты корпуса:	IP 20
Проводка:	макс. 1 x 2,5 мм ² / 2 x 1,5 мм ² длина зачистки 8 мм
Класс энергопотребления:	I = 1%

Утилизацию устройства выполнять отдельно от бытовых отходов в официально установленных пунктах сбора. Профессиональная вторичная переработка защищает людей и окружающую среду от возможных негативных воздействий.

RU Соответствует техническим регламентам «О безопасности низковольтного оборудования», «Об электромагнитной совместимости»

Дата изготовления: смотрите на общей упаковке: год/неделя/день недели
Срок хранения: 3 года
Гарантийный срок: 18 месяцев
Уполномоченный поставщик в РФ: АО «Шнейдер Электрик»
Адрес: 127018, Россия, г. Москва, ул. Двинцев, д.12, корп.1
Тел. +7 (495) 777 99 90
Факс +7 (495) 777 99 92
<http://www.schneider-electric.com/ru/ru/index.jsp>



KK «Төменвольтты құрал-жабдықтардың қауіпсіздігі туралы», «Электрмагнитті сәйкестік туралы» техникалық регламенттерге сәйкес келеді

Дайындалған мерзімі: жалпы орамдағы мерзімді қараңыз: жыл/апта/аптаның күні
Сақтау мерзімі: 3 года
Кепілдік мерзімі: 18 ай
Уәкіл жеткізуші Қазақстан республикасында: «ШНЕЙДЕР ЭЛЕКТРИК» ЖШС
Мекен-жайы: Алматы қ., Қазақстан, Абай даңғ., 151/115, 12 қаба
Тел. +7 (727) 397 04 00
Факс. +7 (727) 397 04 05
<http://www.schneider-electric.com/site/home/index.cfm/kz/>



es Termostato en el suelo 10 A

Accesorios necesarios

- Para completar con:
- Marco con el diseño correspondiente

Por su propia seguridad

PELIGRO
PELIGRO DE DESCARGA ELÉCTRICA, EXPLOSIÓN O ARCO ELÉCTRICO

Solo profesionales especializados deben llevar a cabo una instalación eléctrica segura. Los profesionales especializados deben demostrar un amplio conocimiento en las siguientes áreas:

- Conexión a redes de instalación
- Conexión de varios dispositivos eléctricos
- Tendido de cables eléctricos
- Normas de seguridad, normativas y reglamentos sobre cableado

El incumplimiento de estas instrucciones puede causar la muerte o lesiones graves.

PELIGRO
Peligro de lesiones graves por descarga eléctrica.

Puede haber tensión en la salida, incluso cuando la carga está desconectada.

- Cuando trabaje con el dispositivo: Desconéctelo siempre de la alimentación utilizando el fusible del circuito entrante.

El incumplimiento de estas instrucciones causará la muerte o lesiones graves.

Presentación del termostato

El termostato de suelo 10 A es un termostato electrónico básico para controlar la temperatura regulando los cables de la calefacción por suelo. La temperatura se puede ajustar entre +5 °C y + 45 °C, y se regula por medio de un mando giratorio. El LED verde indica que el termostato está recibiendo alimentación. El LED rojo indica que el termostato está activo y la aplicación actual, es decir, el calentamiento del cable de calefacción.

Selección del lugar de montaje



Lugar de instalación del sensor de suelo

A fin de garantizar un funcionamiento fiable, el sensor de suelo debe estar protegido contra la humedad, las tensiones mecánicas y las fluctuaciones de temperatura.

Por este motivo, es necesario tener en cuenta los siguientes aspectos a la hora de elegir el lugar de instalación:

- Es preciso que haya una distancia mínima de 1,0 m con respecto a las paredes y las puertas.
- Instalar en el centro de las ondulaciones de la unidad de calefacción radiante.
- Tender el cable del sensor (A) en un tubo de plástico con un diámetro interior de al menos 16 mm.
- Aplicar cinta en el extremo del tubo y cortar un trozo para que el agua de condensación pueda salir del tubo.
- Cerciorarse de que los codos del tubo no están demasiado apretados, ya que los codos afectan a la instalación del cable del sensor.

Instalación del termostato

- Cable de la calefacción por suelo
- Sensor de suelo

Retirada de la tapa



Manejo del termostato

- El LED de estado (verde) se enciende cuando el termostato está activado.
- El LED de funcionamiento (rojo) se enciende cuando la calefacción está controlada.

Si el suelo es de madera, la temperatura máxima recomendada para el suelo es de 27 °C.

Datos técnicos

Tensión de alimentación:	230 V~, 50 Hz
Poder de corte:	Resistivo: 10 A, 230 V CA
Tipo de acción:	1 B
Sensor externo	NTC 10 kΩ (= 25 °C)
Rango de ajuste:	de 5 a 45 °C
Precisión de ajuste:	0,5 °C
Tipo de protección que ofrece la caja:	IP 20
Cableado:	Máx 1 x 2,5 mm ² / 2 x 1,5 mm ² longitud de desaislado 8 mm
Clase energética:	I = 1 %

Elimine el dispositivo separado de la basura doméstica en los puntos de recogida oficiales. El reciclado profesional protege a las personas y al medioambiente de posibles efectos negativos.

Schneider Electric Industries SAS

Si tiene consultas técnicas, llame al servicio de atención comercial de su país.

schneider-electric.com/contact