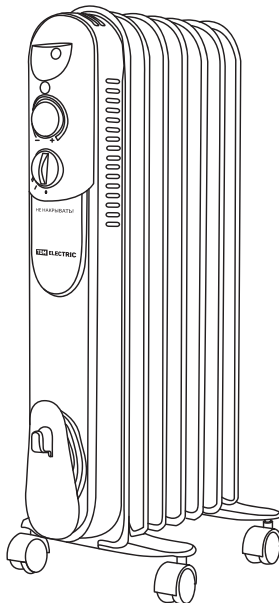




Масляные обогреватели серии **МО-К**

Руководство по эксплуатации. Паспорт



1. Назначение

1.1. Масляные обогреватели серии МО-К торговой марки TDM ELECTRIC (далее – масляные обогреватели) – универсальные устройства для обогрева жилых, торговых и офисных помещений.

2. Технические характеристики

2.1. Технические характеристики масляных обогревателей представлены в таблице 1.

Таблица 1. Технические характеристики

Наименование параметра		Значение		
Модель		МО-7К	МО-9К	МО-11К
Номинальное напряжение, В		230		
Номинальная частота, Гц		50		
Номинальная мощность, кВт	режим I	0,6	0,8	1
	режим II	0,9	1,2	1,5
	режим III	1,5	2,0	2,5

Наименование параметра	Значение		
Класс пылевлагозащиты	IP20		
Класс электрозащиты	I		
Габаритные размеры, не более, мм	650x130x350	650x130x415	650x130x485
Масса, не более, кг	5,8	6,85	7,9
Срок службы, не менее, лет	3		

3. Комплектность

3.1. В комплект поставки входят:

- Масляный обогреватель – 1 шт.
- Комплект для напольной установки – 1 шт.
- Руководство по эксплуатации. Паспорт – 1 шт.
- Упаковка – 1 шт.

4. Конструкция и детали

4.1. Устройство масляных обогревателей представлено на рисунке 1.

Корпус состоит из нагревательных секций (5) и лицевой панели. На лицевой панели располагаются: ручка для переноски (1), регулируемый термостат (2), переключатель режимов (3), световой индикатор

работы (7) и устройство для намотки сетевого шнура (4). Для удобства перемещения масляные обогреватели снабжены колесиками (6). Для защиты от перегрева масляные обогреватели оснащены термопредохранителем.

1	Ручка для переноски
2	Регулируемый термостат
3	Переключатель режимов
4	Устройство для намотки сетевого шнура
5	Корпус радиатора (секции)
6	Колесики для перемещения
7	Световой индикатор работы

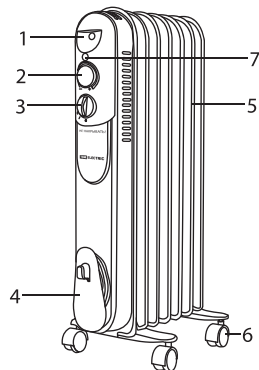


Рисунок 1. Устройство масляного обогревателя

5. Меры безопасности

5.1. При эксплуатации масляных обогревателей соблюдайте общие правила безопасности при пользовании электроприборами.

5.2. Масляные обогреватели предназначены для обогрева помещений в условиях умеренного климата. Запрещается подвергать масляные обогреватели воздействию атмосферных осадков.

5.3. Оберегайте масляные обогреватели от ударов,

попадания пыли и влаги.

5.4. Перед эксплуатацией убедитесь, что электрическая сеть соответствует необходимым параметрам по силе тока и имеет канал заземления.

5.5. Запрещается эксплуатация масляных обогревателей в помещениях:

- с относительной влажностью более 98%;
- со взрывоопасной средой;

- с биологически активной средой;
 - с сильно запыленной средой;
 - со средой, вызывающей коррозию материалов.
- 5.6. Во избежание поражения электрическим током не эксплуатируйте масляные обогреватели при появлении искрения, наличии видимых повреждений кабеля питания. Замену поврежденного кабеля электропитания должны производить только квалифицированные специалисты сервисного центра.
- 5.7. Не накрывайте масляные обогреватели.
- 5.8. Во избежание ожогов во время работы масляных обогревателей не прикасайтесь к нагревательным секциям.
- 5.9. Во избежание травм не снимайте лицевую панель с корпуса масляных обогревателей.
- 5.10. Не используйте масляные обогреватели не по

- их прямому назначению (сушка одежды и т. п.).
- 5.11. В случае неисправности, не пытайтесь самостоятельно отремонтировать прибор. Обратитесь к квалифицированному специалисту.
- 5.12. Во время эксплуатации контролируйте достаточный уровень вентиляции помещения.
- 5.13. Не изменяйте конструкцию масляных обогревателей, не надстраивайте собственных приспособлений.

Внимание! После транспортирования или хранения масляных обогревателей при отрицательных температурах необходимо их выдержать в помещении, где предполагается их эксплуатация, без включения в сеть не менее двух часов.

6. Сборка и эксплуатация

- 6.1. Перед началом использования масляных обогревателей необходимо установить ножки и колёсики. Для этого закрепите колеса на двух пластинах с помощью накидных гаек. Вставьте U-образный крюк в пластину с колесами и закрепите его на радиаторе барашковыми гайками, как показано на рисунке 2.
- 6.2. Подключите обогреватель к стационарной электросети.
- 6.3. Для включения обогревателя поверните переключатель режимов в положение (I), (II) или (III) и поверните ручку регулируемого термостата вправо до

- максимального значения температуры. При достижении в помещении комфортной температуры поверните ручку регулируемого термостата влево до характерного щелчка, при этом масляный обогреватель отключится. Далее масляный обогреватель будет включаться и отключаться для поддержания заданной температуры.
- 6.4. Для отключения масляного обогревателя поверните ручку регулируемого термостата влево до упора. Переключатель режимов поверните в положение (0). Выньте кабель питания из розетки.

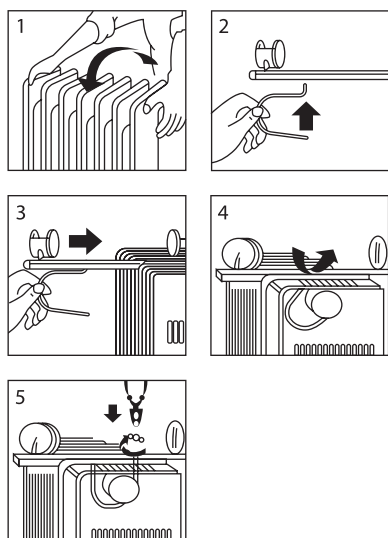


Рисунок 2. Установка ножек и колёсиков

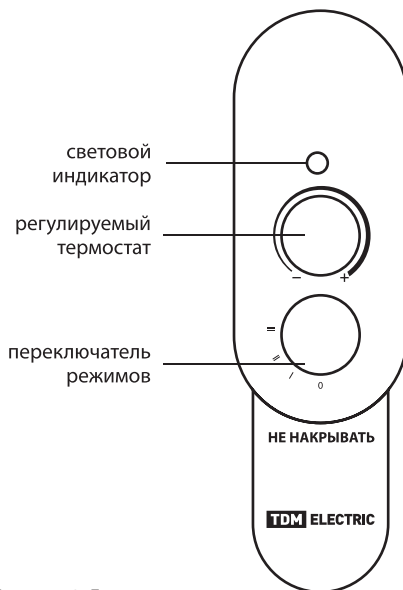


Рисунок 3. Блок управления

7. Уход и обслуживание

7.1. Работы по техническому обслуживанию следует проводить при отключенном масляном обогревателе, соблюдая меры безопасности.

7.2. При нормальной эксплуатации масляных обогревателей требуется периодическая, не реже одного раза в 6 месяцев, чистка от пыли корпуса.

8. Возможные неисправности и методы их устранения

8.1. Возможные неисправности и методы их устранения представлены в таблице 2.

Таблица 2. Возможные неисправности и методы их устранения

Наименование неисправности, внешнее проявление	Вероятная причина	Метод устранения
Масляный обогреватель не включается	Отсутствует напряжение в сети	Проверить наличие напряжения в сети
		Проверить целостность кабеля питания, неисправный заменить*
	Не работает переключатель режимов работы (см. рисунок 1)	Проверить срабатывание переключателя, при неисправности заменить*
	Не работает регулируемый термостат (см. рисунок 1)	Проверить срабатывание термостата, при неисправности заменить*

*Для устранения неисправностей, связанных с заменой деталей и обрывом цепи, обращайтесь в специализированные ремонтные мастерские.

9. Утилизация

9.1. Данные изделия не подлежат утилизации в качестве бытовых отходов. Для утилизации прибор необходимо передать в специализированное пред-

приятие для переработки вторичного сырья в соответствии с законодательством РФ.

10. Условия транспортирования и хранения

10.1. Транспортирование изделий допускается в упаковке изготовителя любым видом крытого транспорта, обеспечивающим защиту упакованной продукции от механических повреждений, загрязнений

и попадания влаги.

10.2. Хранение изделий осуществляется только в упаковке изготовителя в помещениях с естественной вентиляцией при температуре от -45 до +50 °С.

11. Гарантийные обязательства

11.1. Если в процессе эксплуатации изделия Вы сочтете, что параметры его работы отличаются от изложенных в данном Руководстве по эксплуатации, рекомендуем обратиться за консультацией в организацию, продавшую Вам изделие.

11.2. Производитель устанавливает гарантийный

срок на данное изделие в течение 1 года со дня продажи при условии соблюдения потребителем правил эксплуатации, изложенных в данном руководстве по эксплуатации.

11.3. Во избежание возможных недоразумений рекомендуем сохранять в течение всего срока службы

документы, прилагаемые к изделию при его продаже (накладные, гарантийный талон, кассовый чек).

11.4. Гарантия не распространяется на изделие, недостатки которого возникли вследствие:

- нарушения потребителем правил эксплуатации изделия;
- действий третьих лиц;
- ремонта или внесения не санкционированных из-

готовителем конструктивных или схематических изменений неуполномоченными лицами;

- отклонения от государственных стандартов (ГОСТов) и норм питающих сетей;
- неправильности установки и подключения изделия;
- действий непреодолимой силы (стихия, пожар, молния и т. п.).

12. Ограничение ответственности

12.1. Производитель не несет ответственности за:

- прямые, косвенные или вытекающие убытки, потерю прибыли или коммерческие потери, какими бы то ни было образом связанные с изделием;
- возможный вред прямо или косвенно нанесенный изделием людям, домашним животным, имуществу в случае, если это произошло в результате несоблюдения правил и условий эксплуатации и установке изделия либо умышленных или

неосторожных действий покупателя (потребителя) или третьих лиц.

12.2. Ответственность производителя не может превысить собственной стоимости изделия.

12.3. При обнаружении неисправностей в период гарантийных обязательств необходимо обращаться по месту приобретения изделия.

12.4. Изделие подлежит обязательной проверке на работоспособность при продаже.

Уполномоченный представитель изготовителя ООО «ТДМ»
117405, РФ, г. Москва, ул. Дорожная, д. 60 Б, этаж 6, офис 647
Телефон: +7 (495) 727-32-14, (495) 640-32-14, (499) 769-32-14
info@tdme.ru, info@tdomm.ru



Произведено под контролем правообладателя товарного знака «TDM ELECTRIC» в Китае на заводе Вэньчжоу Рокгранд Трэйд Кампани, Лтд., Китай, г. Вэньчжоу, ул. Шифу, здание Синьи, оф. А1501

Если в процессе эксплуатации продукции у Вас возникли вопросы, Вы можете обратиться в сервисную службу TDM ELECTRIC по бесплатному телефону: 8 (800) 700-63-26 (для звонков на территории РФ).

Подробнее об ассортименте продукции торговой марки TDM ELECTRIC Вы можете узнать на сайте www.tdme.ru.



RU Паспорт

- Наименование продукции, тип (серия), модель:**
Масляные обогреватели серии МО-К.
- Область применения:** в быту.
- Основные технические характеристики и параметры:**
P=1,5 кВт; 2,0 кВт; 2,5 кВт; IP20; U=230 В; класс защиты I.
- Правила и условия монтажа:**
В соответствии с технической документацией изготовителя, хранить в упаковке, перевозить в закрытом транспорте, требует специальной утилизации.
- Правила и условия безопасной эксплуатации (использования):**
Не разбирать, не бросать, не погружать в воду.
- Информация о мерах, которые следует принять при обнаружении неисправности продукции:**
Обращаться по месту приобретения.
- Месяц/год изготовления продукции, срок службы, гарантийный срок:**
Дата изготовления «___» _____ 20__ г.
Срок службы не менее 3 лет.
Гарантийный срок 1 год.
- Наименование и местонахождение изготовителя (уполномоченного представителя), импортера, информация для связи с ними:**
Произведено под контролем правообладателя товарного знака «TDM ELECTRIC» на заводе: Вэньчжоу Рокгранд Трэйд Кампани, Лтд. Адрес: Китай, г. Вэньчжоу, ул. Шифу, здание Синь, оф. А1501. Телефон: +86(577)88982822. Импортер: Общество с ограниченной ответственностью «ТДМ Логистика», адрес: РФ, 117405, г. Москва, ул. Дорожная, д. 60 Б, этаж 6, офис 603.
- Свидетельство о приеме:**
Продукция торговой марки TDM ELECTRIC изготовлена и принята в соответствии с обязательными требованиями государственных стандартов, действующей технической документацией и признана годной для эксплуатации.
- Комплектность:**
 - Изделие.
 - Паспорт.
 - Упаковка.

KZ Төлқұжат

- Өнім атауы, типі, үлгісі:**
Масляные обогреватели серии МО-К.
- Қолдану саласы:** тұрмыста.
- Негізгі техникалық сипаттамалары мен параметрлері:**
P=1,5 кВт; 2,0 кВт; 2,5 кВт; IP20; U=230 В; класс защиты I.
- Монтаж ережелері мен шарттары:**
Өндірілушінің техникалық құжаттамасына сәйкес оранында сақталсын, жабық көлікте тасымалдансын, арнайы пайдаға асыруды талап етпейді.
- Қауіпсіз пайдалану ережелері мен шарттары:**
Бұзбаңыз, лақтырмаңыз, суға батырмаңыз.
- Өнім ақауы анықталғанда қолданылатын шаралар туралы ақпарат:**
Сатып алған жерге жолығыңыз.
- Өнімнің жасалған айы/жылы, қызмет ету мерзімі, кепілдік мерзімі:**
Қызмет ету мерзімі кем дегенде 3 жылдан кем емес.
Кепілдік мерзімі 1 жыл.
- Өндірілушінің (үкілетті өкілдің), импорттаушының атауы мен оңалдырған жері, олармен байланысу ақпараттары:**
TDM ELECTRIC тапсырысымен және бақылауында келесі зауытта өндірілген:
Вэньчжоу Рокгранд Трэйд Кампани, Лтд. Мекенжайы: Қытай, Вэньчжоу қ., Шифу көш., Синь гимараты, А1501 оф.
Телефон: +86(577)88982822
Импорртаушылар:
Жауапкершілігі шектеулі серіктестігі «ТДМ Логистика», мекен-жайы: РФ, 117405, қ. Мәскеу, көше Дорожная, үй 60Б, қабат 6, офис 603.
- Қабылдау туралы күзетіл:**
TDM ELECTRIC сауда белгісінің өнімі мемлекеттік стандарттардың, қолданыстағы техникалық құжаттаманың міндетті талаптарына сәйкес өндіріліп, қабылданды және пайдалануға жарамды деп танылды.
- Жынықтықтылық:**
 - Бұйым.
 - Төлқұжат.
 - Орамы.

Уполномоченный представитель изготовителя ООО «ТДМ» 117405, РФ, г. Москва, ул. Дорожная, д. 60 Б, этаж 6, офис 647
Телефон: +7 (495) 727-32-14, (495) 640-32-14, (499) 769-32-14
info@tdme.ru, info@tdomn.ru

Если в процессе эксплуатации продукции у Вас возникли вопросы, Вы можете обратиться в сервисную службу TDM ELECTRIC по бесплатному телефону: 8 (800) 700-63-26 (для звонков на территории РФ). Подробнее об ассортименте продукции торговой марки TDM ELECTRIC Вы можете узнать на сайте www.tdme.ru.



AM Անձնագիր

- Արտադրանքի անվանումը, տեսակը, մոդելը.**
Масляные обогреватели серии МО-К.
- Կիրառման բնագավառ.** կենցաղում:
- Հիմնական տեխնիկական բնութագրերն ու պարամետրերը.**
P=1,5 кВт; 2,0 кВт; 2,5 кВт; IP20; U=230 В; класс защиты I:
- Մոտավորման կանոններն ու պայմանները.**
Հավանալի արտադրողի տեխնիկական բնութագրերի պահել փաթեթի մեջ, տեղափոխել փակ տրանսպորտի մեջ, չի պահանջում հատուկ օգտահատություն:
- Անվտանգ շահագործման (օգտագործման) կանոններն ու պայմանները.**
Զննարկել, չնետել, չքի մեջ չընկնել:
- Տեղեփոխություններ փոքրների մասին, որոնք հարկավոր է ձեռնարկել արտադրանքի անասրբություն հաստատաբերելու դեպքում.**
Դիմել մեթրբերման տեղը:
- Ծառայության ժամկետը, երաշխիքային ժամկետը.**
Ծառայության ժամկետը՝ պայման 3 տարի:
Երաշխիքային ժամկետ 1 տարի:
- Արտադրողի (իլադրողի մեքնալիսուցիչի), ներմուծողի, անվանումն ու գտնվելու վայրը, տեղեփոխություններ կրանց հետ կապվելու վերաբերյալ.**
Արտադրված է գործարարում՝ TDM ELECTRIC-ի պատվերով և շրջանակողության ներքո:
Վնչնչոյու Րոկրանդ Տրեյդ Կամպանի, Լտդ. Կապե. Գինչոյու քաղաք Վեյնչոյու, Կոդոդ Շիֆու, շեն Սինի, գրասենյակ Ա1501:
Ֆոն. +86(577)88982822
Լեռնոտուղը:
Սահմանափակ պատահանատվությամբ ընկերություն «ТДМ Логистика», հասցեով: РФ, քաղաք Մոսկվա, փողոցը Դորոժնայ, տունը 60 «Б», հարկը 6, գրասենյակ 603.
- Վալանքան ընդունման մասին.**
TDM ELECTRIC պարտադրանքի արտադրանքն արտադրվել և ընդունվել է գործող տեխնիկական սնանասրբոթների, անտանակ չափորոշիչների պարտադրող պահանջներին համապատասխան և համարվել է պիտանքի շահագործման համար:
- Կոմպլեկտավորություն.**
 - Ապրանք:
 - անձնագիր:
 - փաթեթավորում:

KG Паспорт

- Өнүмдөрдүн аталыштары, түрү, модели:**
Масляные обогреватели серии МО-К.
- Колдонуу тармагы:** тиричиликте.
- Негизги техникалык мүнөздөмөлөрү жана параметрлери:**
P=1,5 кВт; 2,0 кВт; 2,5 кВт; IP20; U=230 В; класс защиты I.
- Орнотуу эрежелери жана шарттары:**
Өндүрүчүнүн техникалык өжөттөмөсү боюнча, таңгакта сактоо керек, жабык унаада ташуу керек, өзгөчө утилизацияны талап кылбайт.
- Коопсуз эксплуатация (колдонуу) эрежелери жана шарттары:**
Ажыратууга болбойт, ыргытууга болбойт, сууга салууга болбойт.
- Өнүмдө бузуктук табылган учурда чаралар көрүү боюнча маалымат:**
Сатып алган жерге кайрылуу керек.
- Өнүмдүн даярдалган айы/жылы, жарактуулук мөөнөтү, кепилдик мөөнөтү:**
Жарактуулук мөөнөтү 3 жылдан кем эмес.
Кепилдик мөөнөтү Кепилдик мөөнөтү 1 жыл.
- Өндүрүчүнүн (үкүкталган өкүлдүн), импорттоочунун аты жана турган жайы, алар менен байланышууга маалымат:**
TDM ELECTRIC буйрутмасы боюнча жана кеземөлдөсү алгынды заводдо өндүрүлгөн:
Вэньчжоу Рокгранд Трэйд Кампани, Лтд. Дарек: Кытай, Вэньчжоу ш., Шифу көч., Синь имараты, кеңсе А1501. Телефон: +86(577)88982822
Импортоочулар:
Жоопкерчилиги чектелген коом «ТДМ Логистика», дарек: РФ, 117405, ш. Moscow, көчө Дорожная, үй 60 «Б», кабат 6, иш 603.
- Кабыл алуу жөнүндө күбөлүк:**
TDM ELECTRIC соода белгилеменин өнүмү мамлекеттик үлгүлөрдүн милдеттүү талаптары жана колдонуудагы техникалык өжөттөмө боюнча өндүрүлгөн жана кабыл алынган жана колдонууга жарактуу деп бекитилген.
- Комплектирүүлүк:**
 - Буюм.
 - Паспорт.
 - Таңгак.

<p style="text-align: center;">Корешок талона</p> <p>На гарантийный ремонт масляного обогревателя МО _____</p> <p>Изыят « ____ » _____ 20 г.</p> <p>Исполнитель _____ (подпись)</p> <p>_____ (фамилия)</p>	<p style="text-align: center;">РОССИЯ 117405, Г. МОСКВА, УЛ. ДОРОЖНАЯ, Д. 60 Б, ЭТАЖ 6, ОФИС 647, ООО «ТДМ»</p> <hr/> <p style="text-align: center;">ГАРАНТИЙНЫЙ ТАЛОН</p> <p style="text-align: center;">Масляный обогреватель МО _____</p> <p>Масляный обогреватель зав. № _____ Дата изготовления _____</p> <p>продан _____ « ____ » _____ 20 г.</p> <p style="text-align: center;">(наименование торговой организации)</p> <p style="text-align: center;">Штамп _____</p> <p style="text-align: center;">(подпись продавца)</p> <p>Владелец и его адрес _____</p> <p style="text-align: right;">_____ Подпись _____</p> <p>Выполнены работы по устранению неисправностей: _____</p> <p>_____</p> <p style="text-align: center;">Исполнитель _____ Владелец _____</p> <p style="text-align: center;">(подпись) (подпись)</p> <p>_____</p> <p style="text-align: center;">(наименование ремонтной организации и её адрес)</p> <p style="text-align: right;">УТВЕРЖДАЮ</p> <p>М.П. _____</p> <p style="text-align: center;">(подпись руководителя ремонтной организации, мастерской)</p> <p style="text-align: right;">« ____ » _____ 20 г.</p> <p style="text-align: center;">Линия отреза</p>
<p style="text-align: center;">Корешок талона</p> <p>На гарантийный ремонт масляного обогревателя МО _____</p> <p>Изыят « ____ » _____ 20 г.</p> <p>Исполнитель _____ (подпись)</p> <p>_____ (фамилия)</p>	<p style="text-align: center;">РОССИЯ 117405, Г. МОСКВА, УЛ. ДОРОЖНАЯ, Д. 60 Б, ЭТАЖ 6, ОФИС 647, ООО «ТДМ»</p> <hr/> <p style="text-align: center;">ГАРАНТИЙНЫЙ ТАЛОН</p> <p style="text-align: center;">Масляный обогреватель МО _____</p> <p>Масляный обогреватель зав. № _____ Дата изготовления _____</p> <p>продан _____ « ____ » _____ 20 г.</p> <p style="text-align: center;">(наименование торговой организации)</p> <p style="text-align: center;">Штамп _____</p> <p style="text-align: center;">(подпись продавца)</p> <p>Владелец и его адрес _____</p> <p style="text-align: right;">_____ Подпись _____</p> <p>Выполнены работы по устранению неисправностей: _____</p> <p>_____</p> <p style="text-align: center;">Исполнитель _____ Владелец _____</p> <p style="text-align: center;">(подпись) (подпись)</p> <p>_____</p> <p style="text-align: center;">(наименование ремонтной организации и её адрес)</p> <p style="text-align: right;">УТВЕРЖДАЮ</p> <p>М.П. _____</p> <p style="text-align: center;">(подпись руководителя ремонтной организации, мастерской)</p> <p style="text-align: right;">« ____ » _____ 20 г.</p> <p style="text-align: center;">Линия отреза</p>