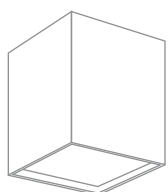


## КОМПЛЕКТАЦИЯ

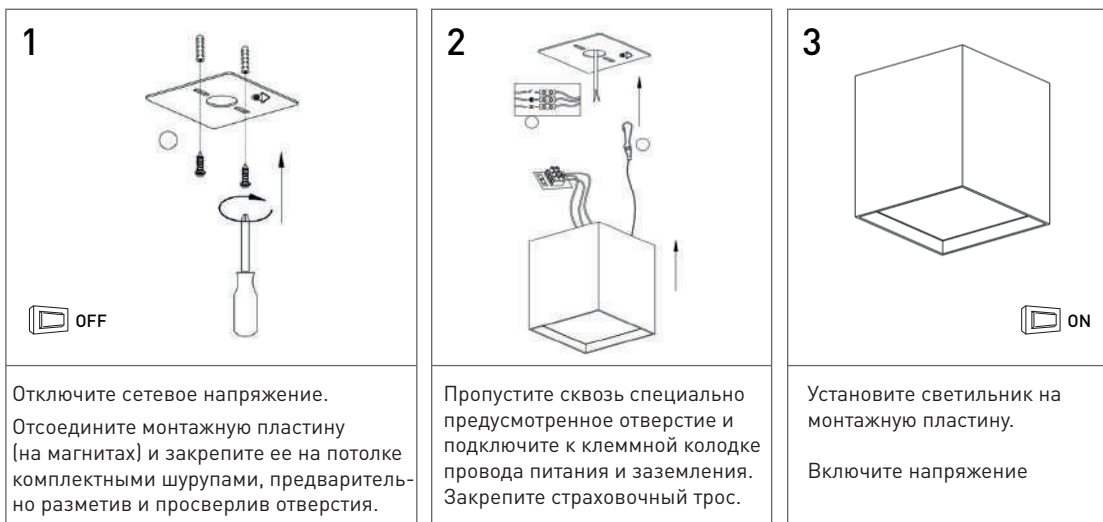


| Арт.   | Наименование     | Мощность, Вт | Цвет   | Цветовая температура | Световой поток, Лм | Размеры     |
|--------|------------------|--------------|--------|----------------------|--------------------|-------------|
| 004898 | GW-8601-10-WH-WW | 10           | белый  | 3000K                | 630                | 100x100x110 |
| 004899 | GW-8601-10-WH-NW | 10           | белый  | 4000K                | 630                | 100x100x110 |
| 004900 | GW-8601-10-BL-WW | 10           | черный | 3000K                | 550                | 100x100x110 |
| 004901 | GW-8601-10-BL-NW | 10           | черный | 4000K                | 550                | 100x100x110 |
| 004902 | GW-8602-20-WH-WW | 20           | белый  | 3000K                | 1300               | 200x100x110 |
| 004903 | GW-8602-20-WH-NW | 20           | белый  | 4000K                | 1300               | 200x100x110 |
| 004904 | GW-8602-20-BL-WW | 20           | черный | 3000K                | 1200               | 200x100x110 |
| 004905 | GW-8602-20-BL-NW | 20           | черный | 4000K                | 1200               | 200x100x110 |

## ТЕХНИЧЕСКИЕ ХАРАКТЕРИСТИКИ

- Рабочее напряжение: 220-240В
- Индекс цветопередачи: Ra 80
- Угол рассеивания: 120°
- Материал: Алюминий/поликарбонат
- Степень защиты: IP20
- Рабочая температура: -10..+50°C
- Влажность: <90%
- Срок службы: 50000

# РУКОВОДСТВО ПО МОНТАЖУ



## 1 ОБЩИЕ СВЕДЕНИЯ

a. Светильник светодиодный GW-8601/8602 предназначен для основного освещения бытовых и коммерческих помещений, и рассчитан для работы от бытовой сети переменного напряжения 220В.

b. Светильник состоит из металлического корпуса с матовым рассеивателем из поликарбоната, снабжен светодиодной матрицей и драйвером постоянного тока.

## 2 ТРЕБОВАНИЯ ПО БЕЗОПАСНОСТИ

a. Конструкция изделия удовлетворяет требованиям электро- и пожарной безопасности по ГОСТ 12.2.007.0-75.

b. Монтаж и подключение изделия должны производиться квалифицированным специалистом со строгим соблюдением техники безопасности.

c. Монтаж и подключение изделия производить только при отключенном питании.

d. Перед включением питания, убедитесь в правильности всех подключении, надежности фиксации проводов в клеммниках, отсутствии угрозы короткого замыкания.

e. Убедитесь, что изделие установлено правильно и в соответствии с требованиями пожарной безопасности.

f. В случае неисправности изделия, немедленно отключите питание и обратитесь по месту приобретения изделия.

g. Не пытайтесь самостоятельно отремонтировать изделие.

## 3 ТРЕБОВАНИЯ ПО МОНТАЖУ И ЭКСПЛУАТАЦИИ

a. Не превышайте рабочее напряжение изделия.

b. В сетях с частыми или сильными перепадами напряжения, подключайте изделие только через стабилизатор напряжения.

c. Не допускайте попадания влаги или образования конденсата на компонентах изделия.

d. Не допускайте механических повреждений корпуса, изоляции проводов и других частей изделия.

e. Категорически запрещается эксплуатация изделия, имеющего следы влаги или механических повреждений

f. Не устанавливайте изделие вблизи нагревательных приборов, нагретых предметов или поверхностей с температурой выше 40 градусов.

g. Не накрывайте изделие, обеспечьте свободную естественную вентиляцию задней поверхности корпуса.

## 4 ТРЕБОВАНИЯ ПО ОБСЛУЖИВАНИЮ

a. Установленное изделие не требует специального обслуживания

b. Протирать изделие от пыли допускается сухой мягкой салфеткой

## 5 ПРАВИЛА ХРАНЕНИЯ, ТРАНСПОРТИРОВКИ И УТИЛИЗАЦИИ

a. Упакованные изделия следует хранить под навесами или в помещениях, при температуре  $-40...+60^{\circ}\text{C}$  и относительной влажности  $<98\%$  без образования конденсата.

Высота штабелирования не должна превышать 1м.

b. Изделия в упакованном виде могут транспортироваться закрытым видом транспорта либо в контейнерах.

c. Изделия с истекшим сроком службы относятся к IV классу опасности (малоопасные отходы) и должны утилизироваться в соответствии с требованиями 89-ФЗ «об отходах производства и потребления».

## 6 ИНФОРМАЦИЯ О ПРОИСХОЖДЕНИИ ТОВАРА

a. Изготовлено в КНР

b. Производитель: Kuva Lighting Co Ltd, Адрес: Китай, Block 6, Qifang Industrial Zone, Guzhen town, Guangdong province.

## 5 ГАРАНТИЙНЫЙ ТАЛОН

a. Срок гарантийного обслуживания изделия составляет 2 года с момента продажи.

b. Гарантийные обязательства распространяются на случаи производственного брака, при отсутствии фактов, указывающих на неправильное обращение с изделием или нарушение требований по монтажу и эксплуатации.

c. Гарантийные обязательства не выполняются при:

i. наличии следов механических, термических или химических повреждений

ii. наличии следов влаги

iii. наличии следов самостоятельного ремонта или вмешательства в конструкцию светильника

iv. поломках, вызванных неправильным подключением, превышением указанного напряжения или нарушениями требований по технике безопасности.

d. По всем вопросам, связанным с гарантийным обслуживанием, вы можете обратиться по месту приобретения изделия.

e. Отметки о продаже:

i. Артикул: \_\_\_\_\_

ii. Модель: \_\_\_\_\_

iii. Дата продажи: \_\_\_\_\_ М.П.

iv. Продавец: \_\_\_\_\_