

# Контакторы электромагнитные переменного тока серии КТ-6600

Производим и поставляем  
 Товар сертифицирован  
 ГОСТ Р 50030.4.1  
 Гарантийный срок - 2 года со дня ввода в эксплуатацию.



## 1. Назначение.

Контакторы электромагнитные переменного тока серии КТ-6600 предназначены для применения в стационарных установках для дистанционного включения и отключения приемников электрической энергии на напряжение до 660В переменного тока 50 и 60 Гц.

## 2. Структура условного обозначения.

**КТ - 66 X X Б УЗ**  
 1 2 3 4 5

1. Условное обозначение серии.
2. Условное обозначение величины номинального тока:  
 2 – 160А; 3 – 250А; 4 – 400А; 5 – 630А.
3. Число полюсов: 2; 3.
4. Условное обозначение исполнения контактов по износостойкости: Б.
5. Климатическое исполнение (У) и категория размещения (3) по ГОСТ 15050-69

## 3. Номенклатура и краткие технические характеристики.

Тип контактора	Номинальный ток In, А	Напряжение катушки Uс, В	Число главных полюсов	Доп. контакты	Степень защиты	Габаритные размеры, мм	Артикул
КТ-6622 У3	160	220	2	3з+3р	IP00	380x174x214	ЕТ007132
		380					ЕТ007131
КТ-6623 У3	220	3	480x175x250				ЕТ007138
	380						ЕТ007143
КТ-6632 У3	250	220	2			480x275x285	ЕТ007134
		380					ЕТ007140
КТ-6633 У3	220	3	680x303x310				ЕТ518107
	380						ЕТ518108
КТ-6642 У3	400	220	2				ЕТ007130
		380					
КТ-6643 У3	220	3	ЕТ007144				
	380					ЕТ007142	
КТ-6652 У3	630	220	2	ЕТ007137			
		380			ЕТ007135		
КТ-6653 У3	220	3	ЕТ007139				
	380			ЕТ007129			

## 4. Габаритные и установочные размеры.

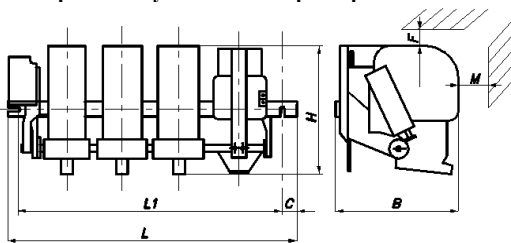


Рисунок 1. Общий вид и габаритные размеры КТ-6600.

Тип контактора	Габаритные размеры, мм							Диаметр монтажного болта	Масса, кг
	L1	L	C	H	B	M	F		
КТ-6622	350	380	9	214	174	70	70	M12	6.2
КТ-6623	450	480	18	250	175	80	70	M12	7.6
КТ-6632									8.4
КТ-6633	450	480	20	285	275	80	100	M12	9.6
КТ-6642									18.1
КТ-6643	650	680	24	310	303	150	120	M14	19
КТ-6652									33.2
КТ-6653	650	680	24	310	303	150	120	M14	35

## 5. Технические характеристики.

Номинальный ток контактов главной цепи In, А	160	250	400	630
Количество дополнительных контактов	3з+3р			
Номинальное напряжение катушки управления Uс, В	220, 380			
Напряжение срабатывания	0,85 ~ 1,10 Uс			
Напряжение отпускания	0,20 ~ 0,75 Uс			
Номинальное напряжение изоляции, Ui, В	660			
Износостойкость, циклов ВО	механическая	150 000		
	коммутационная	30 000		
Категория основного применения	АС-4, АС-3, АС-2			
Степень защиты	IP00			
Климатического исполнения и категория размещения	У3			