

## ВЫКЛЮЧАТЕЛИ И КНОПКИ ЗВОНКОВЫЕ СЕРИИ «ТАЙМЫР»

(артикулы: SQ1814-0X01, SQ1814-0X02, SQ1814-0X03, SQ1814-0X04, SQ1814-0X05, SQ1814-SQ1814-0X07, SQ1814-0X08, SQ1814-0X09, SQ1814-0X10)\*

\* где X – обозначение цвета: 0 – белый; 1 – слоновая кость; 2 – «ЭКО» (сосна); 3 – «ЭКО» (бук)

Руководство по эксплуатации. Паспорт

### 1. Назначение

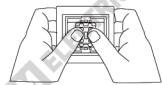
1.1. Изделие предназначено для присоединения к электрической сети переменного тока напряжением до 250 В нормальной частоты 50 Гц электрических установок активной мощностью не более 2200 Вт.

1.2. Установка изделий осуществляется внутри помещений, не имеющих специальных требований и ограничений, связанных с безопасностью.

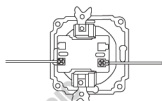
### 2. Указания по монтажу



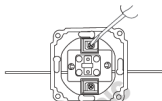
2.1. Снять клавишу путем легкого оттягивания лезвием плоской отвертки боковой стенки клавиши.



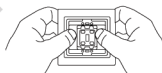
2.2. Снять рамку с заглушкой путем нажатия на механизм.



2.3. Присоединить провода, вставив защищенные концы в пазы контактных зажимов, затянув винты.



2.4. Установить механизм в отверстие в стене, зафиксировав его стопорными винтами, затянув их до упора.

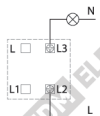


2.5. Установить декоративную рамку с вставкой на механизм. Установить заглушку.

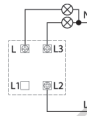


2.6. Установить клавишу.

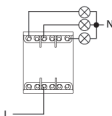
### 3. Схемы подключения



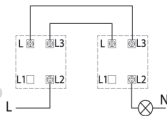
SQ1814-0X01, SQ1814-0X04



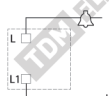
SQ1814-0X02, SQ1814-0X05



SQ1814-0X03 SQ1814-0X06



SQ1814-0X07 SQ1814-0X08



SQ1814-0X09, SQ1814-0X10

### 4. Правила безопасной эксплуатации

**Внимание!** Не разбирать под напряжением. Ограничить доступ детей к устройству. Не использовать устройство с видимыми повреждениями. Не превышать допустимую мощность. Используйте устройство в условиях, заявленных в технических характеристиках.

**Внимание!** Для коммутации компактных люминесцентных ламп рекомендуется использовать выключатели без подсветки. Одновременное использование выключателей/кнопок с подсветкой и компактных люминесцентных ламп может привести к нежелательным эффектам («мерцанию»).

### 5. Гарантийные обязательства

5.1. Купленное Вами изделие требует специальной установки и подключения. Вы можете обратиться в уполномоченную организацию, специализирующуюся на оказании такого рода услуг. При этом требуйте наличия соответствующих разрешительных документов (лицензии, сертификатов и т. п.). Лица, осуществившие установку и подключение изделия, несут ответственность за правильность проведенной работы. Помните, квалифицированная установка изделия необходима для его дальнейшего правильного функционирования и гарантийного обслуживания.

5.2. Если в процессе эксплуатации изделия Вы сочтете, что параметры его работы отличаются от изложенных в данном Руководстве по эксплуатации, рекомендуем обратиться за консультацией в организацию, продавшую Вам изделие.

5.3. Производитель устанавливает гарантийный срок на данное изделие в течение 3 лет со дня продажи изделия при условии соблюдения потребителем правил безопасной эксплуатации и монтажа изложенных в паспорте.

5.4. Во избежание возможных недоразумений сохраняйте в течение срока

службы документы, прилагаемые к изделию при его продаже (накладные, гарантийный талон).

5.5. Гарантия не распространяется на изделие, недостатки которого возникли вследствие:

- нарушения потребителем правил безопасной эксплуатации и монтажа изложенных в паспорте;
- действий третьих лиц;
- ремонта или внесения несанкционированных изготовителем конструктивных или схемотехнических изменений неуполномоченными лицами;
- отклонения от государственных стандартов (ГОСТов) и норм питающих сетей;
- неправильной установки и подключения изделия;
- действий непреодолимой силы (стихия, пожар, молния и т. п.).

5.6. Ответственность производителя не может превышать собственной стоимости изделия.

### 6. Гарантийный талон

Дата изготовления «\_\_\_» \_\_\_\_\_ 20\_\_ г.

Изделие соответствует требованиям ТР ТС 004/2011 «О безопасности низковольтного оборудования»

Дата продажи «\_\_\_» \_\_\_\_\_ 20\_\_ г.

Подпись продавца \_\_\_\_\_



Претензий по внешнему виду и комплектности изделия не имею, с условиями эксплуатации и гарантийного обслуживания ознакомлен:

Попкупатель \_\_\_\_\_

ШТАМП  
МАГАЗИНА

