

СЕНСОРНЫЙ ПРОГРАММИРУЕМЫЙ ТЕРМОРЕГУЛЯТОР

51-0575 модель R300B

РУКОВОДСТВО ПО ЭКСПЛУАТАЦИИ

Назначение:

Программируемый терморегулятор серии R300B предназначен для использования в системах электрообогрева REXANT.

Функция недельного программирования дает возможность разделить сутки на шесть периодов и автоматически поддерживать различную температуру в каждом периоде. Так же можно выбрать «ручной» или «комфортный» режим.

Технические характеристики

- Напряжение питания: 220В/230В
- Макс. Ток: 16А
- Максимальная нагрузка: 3,5 кВт
- Класс защиты: IP 20
- Температура окр. среды: -5 ... +50 °С
- Материал корпуса: негорючий РС
- Датчик пола: NTC датчик (3 м)
- Диапазон регулируемых температур: +5...+60 °С

Правила безопасности

Перед включением терморегулятора убедитесь в исправности электропроводки и систем обогрева

- ПОМНИТЕ: работы по подключению должны производиться только квалифицированными электриками в соответствии с ПУЭ и СНиП.
- Запрещается подключать терморегулятор к сети несоответствующего напряжения и мощности
- Запрещается вносить изменения в схему терморегулятора
- Запрещается производить какие-либо работы с системой, не отключив питания.

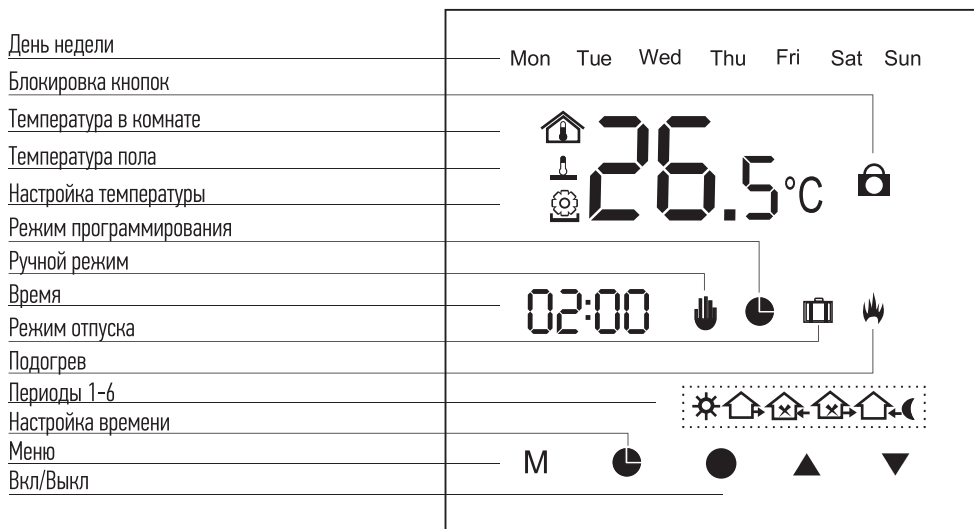
Наиболее надежной защитой от поражения электрическим током является наличие в цепи питания устройства защитного отключения (УЗО).

В СЛУЧАЕ НАРУШЕНИЯ УКАЗАННЫХ ПРАВИЛ ПРОИЗВОДИТЕЛЬ СНИМАЕТ С СЕБЯ КАКИЕ-ЛИБО ГАРАНТИЙНЫЕ ОБЯЗАТЕЛЬСТВА

Меню настроек

Меню настроек включает в себя следующие функции:

- Еженедельное программирование термостата, с возможностью задания 6 периодов на день.
- Возможность выбора ручного режима
- Ограничение температуры пола
- Регулировка датчика
- Часы
- Режим выходного дня
- Блокировка кнопок



Порядок выполнения действий

Включение/выключение питания

Нажмите «●», чтобы включить или выключить систему

Настройка температуры

Нажмите «▲» или «▼» для регулировки температуры в режиме ручного управления и временного управления.

Выбор режима

Нажмите «M», чтобы выбрать ручной режим или режим программируемой модели управления временем,

Нажмите «▲» или «▼», чтобы настроить температуру.

Настройка часов

Нажмите «⦿» и удерживайте 3 секунды, чтобы настроить часы.

Нажмите «⦿», чтобы установить минуты, часы или неделю.

Нажмите «▲» или «▼», чтобы установить время.

Функция блокировки кнопок

Нажмите «▼» и удерживайте 3 секунды, чтобы установить или снять функцию блокировки кнопок.

Режим отпуска

Режим отпуска позволяет изменить установленный график с фиксированной температурой в течение нескольких дней. Зная о скором отъезде, Вы можете сэкономить энергию, установив более низкую температуру. Нажмите «▲» и удерживайте 3 секунды, чтобы установить или снять режим отпуска.

Программируемая модель управления временем
 При выключенном питании нажмите «M» в течение 3 секунд, чтобы перейти в режим периодов времени. Нажмите «M», чтобы выбрать время включения или установить температуру каждого периода. Нажмите «▲» или «▼», чтобы установить время или температуру.

Параметры, установленные на заводе-изготовителе

Кнопка	Период	Символ	Время	Способ изменения	Температура	Способ изменения	
М 	Дни недели	1		06:00	  Период времени	20 °С	  Температура
		2		08:00		15 °С	
		3		11:30		15 °С	
		4		12:30		15 °С	
		5		17:30		22 °С	
		6		22:00		15 °С	
	Уикенд	1		08:00		22 °С	
		2		23:00		15 °С	

Расширенная настройка

Примечание: После завершения установки первоначальную настройку рекомендуется выполнить специалисту, имеющему лицензию.

При выключенном питании одновременно нажмите «▲» и «▼», и удерживайте в течение 3 секунд, чтобы войти в расширенные настройки.

Нажмите «М», чтобы ввести серийный номер.

Для выбора необходимых параметров нажмите «▲» или «▼».

№	Описание	Заводские настройки	Диапазон
00	Калибровка комнатной температуры	00	-10~10 °С
01	Калибровка температуры пола	00	-10~10 °С
02	Режим датчика	00	00: встроенный датчик 01: датчик пола 02: оба датчика
03	Настройка максимальной температуры	35°С	30~60 °С
04	Настройка минимальной температуры	5°С	5~15 °С
05	Точность	1°С	0~10 °С
06	Включить функцию антизамерзания при отключении питания	00	00: да 01: нет
07	Установить режим отключения	00	00:5/2 - режим 01:6/1 - режим 02:7 - режим
08	Время задержки	00	0~10 °С
09	Установка ограничения температуры пола	35°С	5~60 °С
10	Установка температуры во время отпуска	10°С	5~20 °С
11	Единицы измерения температуры	00	00: °С 01: °F
12	Сброс заводских настроек	00	00: нет 01: сброс

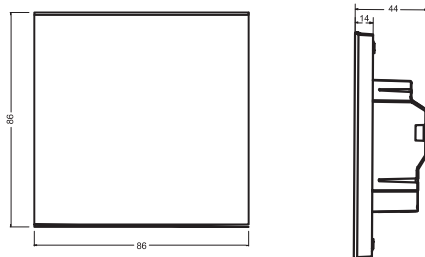
Ошибка датчика

E1: Внутренний датчик не подключен или поврежден

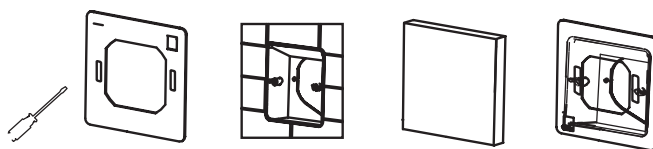
E2: Внешний датчик не подключен или поврежден.

Если горит одна из выделенных надписей, термостат не будет функционировать, пока не устраните ошибку.

Размер: мм

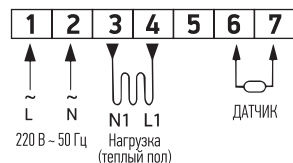


Этапы монтажа



Опорную рамку закрепляют в настенной розетке с помощью отвертки.

После подключения проводов (см. Схему подключения) термостат крепят к опорной рамке.



ТРАНСПОРТИРОВКА, ХРАНЕНИЕ И УТИЛИЗАЦИЯ

Транспортировка изделия допускается в упаковке изготовителя любым видом крытого транспорта, обеспечивающим предохранение товара от механических повреждений, загрязнений и попадания влаги. Хранение изделия необходимо осуществлять в упаковке производителя в сухих отапливаемых помещениях при температуре 0...+40 °С. При соблюдении описанных выше требований, срок хранения изделия не ограничен.

Утилизация изделия производится в соответствии с требованиями действующего законодательства

Изготовитель: «Лин'Ан КФ Ко., ЛТД» / «Lin'an CF Co., Ltd» Адрес изготовителя: Лин ан индустриальная зона, Ханчжоу, Чжэцзян, Китай / Lin'an industrial zone, Hangzhou, Zhejiang, China. Импортер и уполномоченный представитель: ООО «СДС» Адрес импортера: 123060, Россия, г. Москва, ул. Маршала Соколовского, д. 3, эт. 5, пом. 1, ком. 3.

Гарантийный талон

Покупатель имеет право на гарантийный ремонт терморегулятора при условии соблюдения всех пунктов, описанных в настоящей инструкции пользователя. В случае обнаружения неисправности обратитесь к представителю. Данной подписью Покупатель подтверждает, что получил исправный терморегулятор надлежащего качества, без дефектов в надлежащей упаковке с полной документацией.

ФИО Покупателя _____ Подпись _____

Продавец (ООО, ИП) _____ Подпись _____

Дата изготовления / ____ / ____ г.

Дата продажи / ____ / ____ г.

М.П.