

REXANT

ИНСТРУКЦИЯ ПО ЭКСПЛУАТАЦИИ

ТЕРМОРЕГУЛЯТОР МЕХАНИЧЕСКИЙ С ДАТЧИКОМ ТЕМПЕРАТУРЫ ПОЛА И ВОЗДУХА R72XT



Артикул 51-0580

Назначение

Терморегулятор позволяет значительно снизить энергопотребление теплых полов, путем поддержания комфортной температуры от +5°C до + 40°C по датчику температуры пола / воздуха / пола + воздуха.

Терморегулятор измеряет температуру в помещении посредством внутреннего и выносного датчиков. Сравнивая ее с заданной температурой, терморегулятор может автоматически включать / выключать систему отопления, чтобы поддерживать постоянную температуру в помещении.

Рекомендован для установки с любыми системами напольного обогрева: теплые полы на основе резистивных кабелей, теплые полы на основе матов, инфракрасные пленочные полы.

Техническая информация

Напряжение	230В 50/60Гц
Потеря мощности	<2Вт
Диапазон температуры	+5°C...40°C
Рабочая температура прибора	+5°C...50°C
Защитный корпус	IP20
Датчик пола	выносной датчик температуры NTC 3 метра 10кОм
Материал корпуса	Огнезащитный пластик
Стандартная высота установки	1.2 метра
Максимальная мощность нагрузки	3500 Вт / 16 А

Место установки

Если терморегулятор используется с датчиком воздуха, то терморегулятор стоит устанавливать в защищенном от внешних температур месте (Таким как солнечный свет, окна, дверной поток воздуха и наличие батареи в стене).

Установка датчика пола

Датчик пола должен быть помещен в монтажную трубку, которая укладывается в пол; трубку необходимо разместить как можно ближе к поверхности пола. В случае необходимости можно укоротить или удлинить кабель датчика пола, сделав следующее:

- укоротите или удлините кабель;
- к окончанию кабеля присоедините кабель с клеммой.

Кабель датчика может быть удлинён до 50 м с помощью силового кабеля с сечением жилы не менее 0.5мм.

Установка температуры

Терморегулятор имеет диапазон от + 5°C до + 40°C. Когда включен нагрев, светодиод горит красным цветом. Когда нагрев выключен - зеленым. При помощи регулировочного колесика установите нужную Вам температуру. Когда температура нагревательного элемента достигнет установленной на терморегуляторе температуры, устройство уйдет в режим ожидания (зеленый светодиод) до тех пор, пока температура нагревательного элемента не опустится установленной на терморегуляторе температуры на 2°C, после чего терморегулятор опять включит нагрузку на нагревательный элемент.

Установка нужного датчика

На заводе установлена работа терморегулятора по двум датчикам, воздуха и пола (режим AUTO). Для того чтобы пользоваться только датчиком пола, сделайте следующее:

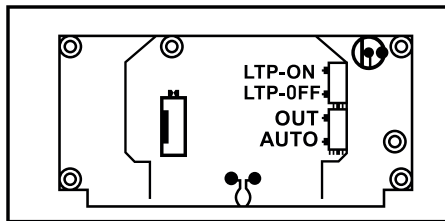
Снимите лицевую панель терморегулятора и переключите тумблер из положения AUTO в положение OUT.

Для того чтобы пользоваться только датчиком воздуха, отсоедините датчик пола, тумблер под лицевой панелью при этом должен находиться в положении AUTO.

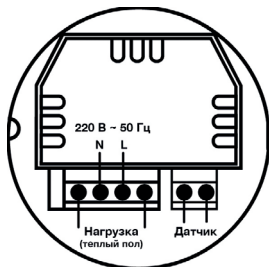
LTP - режим антамороза при выключенном терморегуляторе.

LTN-ON : Функция включена

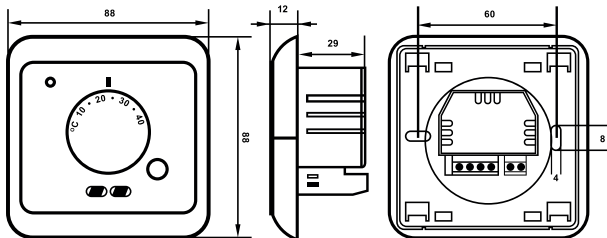
LTN-OFF: Функция отключена



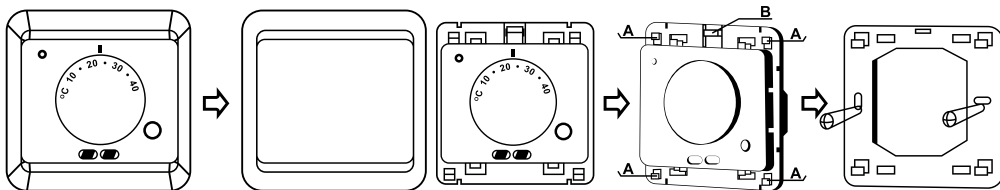
Подключение к сети:



Размеры терморегулятора (указаны в миллиметрах)



Монтаж:



1. Отсоедините внешнюю рамку от термостата, потянув её на себя.
2. Отсоедините металлическую планку от терморегулятора, отщелкнув защелку сверху терморегулятора и потянув металлическую планку вниз.
3. Закрепите металлическую планку на монтажной коробке.

Терморегулятор собирается в обратной последовательности.

Правила безопасности

Перед включением терморегулятора убедитесь в исправности электропроводки и систем обогрева!

- **ПОМНИТЕ:** работы по подключению должны производиться только квалифицированными электриками в соответствии с ПУЭ и СНИП.
- Запрещается подключать терморегулятор к сети несоответствующего напряжения и мощности.
- Запрещается вносить изменения в схему терморегулятора.
- Запрещается производить какие-либо работы с системой, не отключив питания.
- Запрещается использование терморегулятора, если он поврежден или имеет признаки неисправности.
- Не пытайтесь разбирать, диагностировать и ремонтировать терморегулятор самостоятельно. Ремонт и обслуживание прибора должны осуществлять квалифицированные специалисты.

Наиболее надежной защитой от поражения электрическим током является наличие в цепи питания устройства защитного отключения (УЗО).

В СЛУЧАЕ НАРУШЕНИЯ УКАЗАННЫХ ПРАВИЛ ПРОИЗВОДИТЕЛЬ СНИМАЕТ С СЕБЯ КАКИЕ-ЛИБО ГАРАНТИЙНЫЕ ОБЯЗАТЕЛЬСТВА

Транспортировка и хранение

- Транспортировка изделия допускается любым видом крытого транспорта в упаковке изготовителя, обеспечивающим предохранение товара от механических повреждений, загрязнений и попадания влаги.
- Хранение изделия необходимо осуществлять в упаковке производителя в сухих отапливаемых помещениях при температуре от 0 до +40 °С.
- При соблюдении описанных выше требований, срок хранения изделия не ограничен.

Утилизация

Утилизация изделия производится в соответствии с требованиями действующего законодательства Российской Федерации.

Гарантийные обязательства

Гарантийный срок 12 месяцев.

При возникновении в течение гарантийного периода дефектов в изделии, производитель гарантирует выполнение бесплатного ремонта изделия или его замены без компенсации расходов, связанных с демонтажем. На дефекты, возникшие в результате нарушения правил монтажа и эксплуатации изделия либо в результате недопустимого воздействия на изделие, гарантийные обязательства производителя не распространяются.

Гарантия действительна только при наличии полностью и правильно заполненного Гарантийного талона. Производитель гарантирует выполнение обязательств по удовлетворению требований покупателей, установленных законодательными актами РФ. Продавец обязан выдать покупателю гарантийный талон с указанием даты и места продажи, названия фирмы, печатью организации и подписью уполномоченного лица.

Изготовитель: «Лин `ан КФ Ко., ЛТД» / «Lin `an CF Co., Ltd».

Адрес изготовителя: Лин ан индустриальная зона, Ханчжоу, Чжэцзян, Китай / Lin `an industrial zone, Hangzhou, Zhejiang, China.

Импортер и уполномоченный представитель: ООО «СДС».

Адрес импортера: 123060, Россия, г. Москва, ул. Маршала Соколовского, д. 3, эт. 5, пом. 1, ком. 3.



ГАРАНТИЙНЫЙ ТАЛОН №

Артикул производителя	
Длина (м)	
Дата продажи	
Продавец (наименование организации)	
Подпись представителя продавца	
Печать продавца	
Подпись покупателя	

ВНИМАНИЕ!

Для получения гарантии фирмы, следующие графы должны быть тщательно заполнены.

Исполнитель электромонтажных работ	
Дата монтажа	

Дату изготовления см. на упаковке и/или изделии.